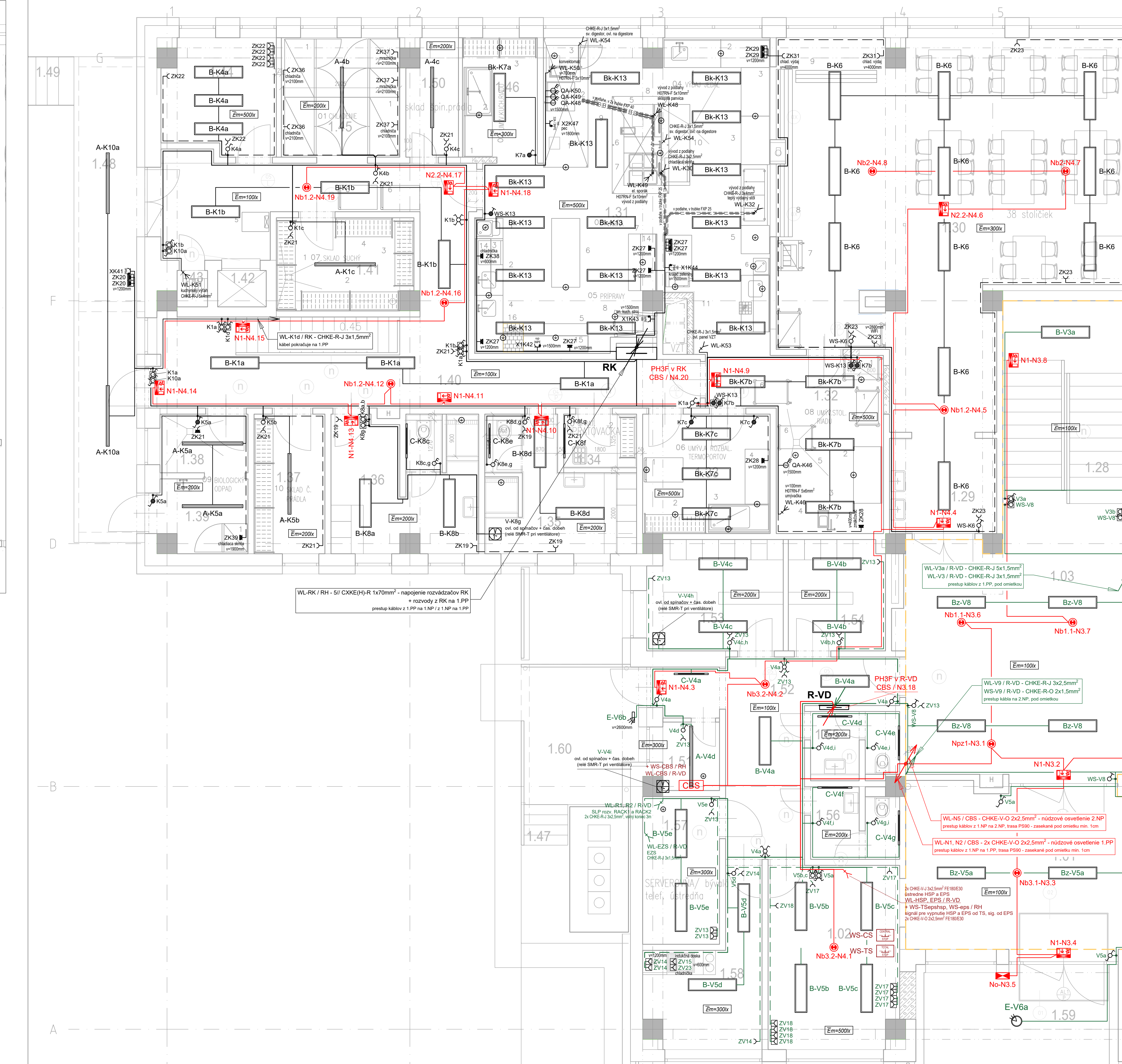
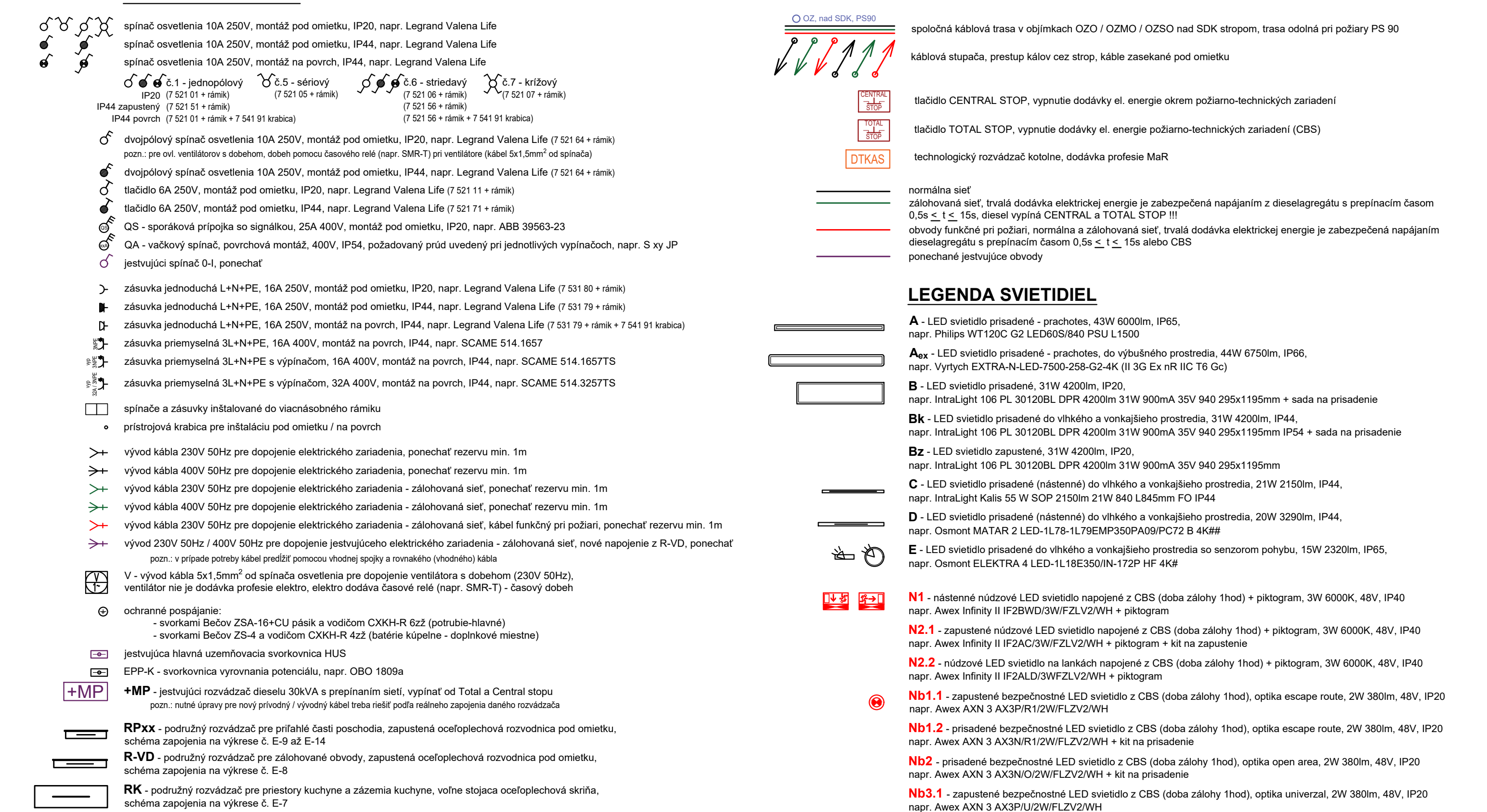


LEGENDA ELEKTRO

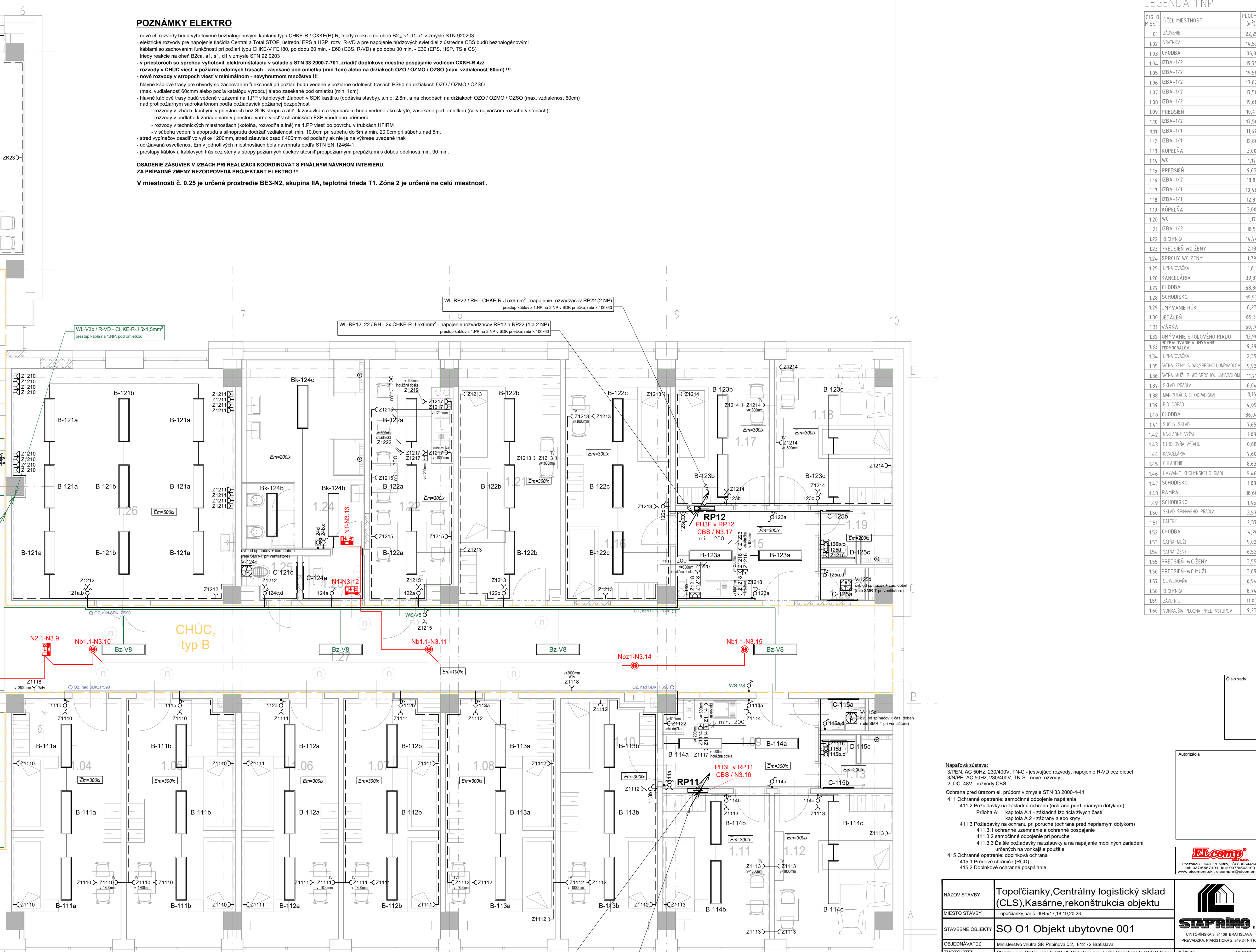


POZNÁMKY ELEKTRO

- nové el. rozvody budú vyhotovené bezpečnostnými káblami typu CHKE-R / CHKE-H-R, triedy reakcie na ohrev Bz, s 1 d1 a1 v zmysle STN 820033
- elektrické rozvody pre napájanie Rádiov a Total STOP, intercom (EPS) a HSP, rozv. R-V-D a pre napájanie rozvodných svietidiel z odberate CBS budú bezpečnostnými káblami so zachovanim funkčnosti pri požari typu CHKE-V FE160, po dobu 60 min. - E80 (CBS, R-V-D) a po dobu 30 min. - E30 (EPS, HSP, TS a CS)
- prestrokové so spracovaním vyhotovíme elektrónskimi v súlade s STN 33 2000-7-2101, zriadim miestne posúvanie vodičom CXKH-R 442
- rozvody v CHÚC viest v podlahe odhodných trasách - zasakane pod ometku (min.1cm) alebo na držiakoch OZO / OZMO / OZSO (max. vzdialenosť 60cm) !!!
- nové rozvody v strešových viest v minimálnom - nevýhľadnom medzistie III
- hlavné kábelové trasy pre obvody so zachovanim funkčnosti pri požari budú vedené v požiarne odolných trasách PISO na držiakoch OZO / OZMO / OZSO (max. vzdialenosť 60cm)
- hlavné kábelové trasy budú vedené v záberu na 1.FP v kábelových žlaboch v SDK laviciu (dovzdla stien), s h. o. 2,8m, a na chodbiarkach na držiakoch OZO / OZMO / OZSO (max. vzdialenosť 60cm)
- nad protipožiarnym sadkaršom podla posúvajúce požiarnej bezpečnosti
- rozvody v stávkach, kuchyni, v prenosných bez SDK stropu a súf. - z dôvodu a výpočtom budú vedené ako stropy, zasakane pod ometku (do v najväčšom rozmedzí v stenách)
- rozvody v podlahe k zariadeniam v príslušnej varne viest v chránených FAP vhodného priemeru
- rozvody v technických miestnostiach (kuchyni, rozvodni a na 1.FP viest po povrchu v tržbach HETRA
- v súbahu vedení sáboru a sáboru doostat' vzdialenosť min. 10,0m pri súbahu do 5m a min. 20,0m dom pri súbahu nad 5m
- dno výťahov osadit' na výške 1200mm, stred zvislých osadit' 400mm od povrchu ak nie je na výprese vedené inak
- udržiavacia ovestnosť 5m v jednotlivých miestnostiach budú namontovať STN EN 12454-1
- prestupy káblu a kábelových trás cez steny a stropy požiarom odolnosť osadení protipožiarnymi prepážkami a dobou odolnosť min. 90 min.

OSADENIE ŽÁRUVIEK V LIZBÁCH PRI REALIZÁCI KORDINOVAT' S FINÁLNIM NAVRHMOM INTERIERU.
ZA PRÍPADNÉ ZMENY NEZODPOVEDÁ PROJEKTANT ELEKTRO II

V miestnosti 6, 9, 25 je určené prostredie BE3-N2, skupina IIA, teplotná trieda T1. Zóna 2 je určená na celú miestnosť.



LEGENDA 1NP

ČÍSLO MEST.	ÚČEL Miestnosti	PLOCHA (m²)
1.01	ZOBERE	22,25
1.02	VENČKA	16,33
1.03	CHODBA	35,30
1.04	ZBA-1/2	19,75
1.05	ZBA-1/2	19,56
1.06	ZBA-1/2	17,82
1.07	ZBA-1/2	17,50
1.08	ZBA-1/2	19,48
1.09	PREDSEŇ	30,41
1.10	ZBA-1/2	17,50
1.11	ZBA-1/1	11,69
1.12	ZBA-1/1	12,80
1.13	KUPEŇNA	3,60
1.14	WC	1,77
1.15	PREDSEŇ	9,95
1.16	ZBA-1/2	18,82
1.17	ZBA-1/1	15,46
1.18	ZBA-1/1	12,81
1.19	KUPEŇNA	3,60
1.20	WC	1,77
1.21	ZBA-1/2	18,53
1.22	KUCHINKA	14,74
1.23	PREDSEŇ WC ŽENY	2,13
1.24	SPRCHOVÝ WC ŽENY	1,79
1.25	UPRISŇOVÁŤA	1,67
1.26	KANCELÁRIA	39,37
1.27	CHODBA	58,80
1.28	SCHODISKO	15,53
1.29	PRÍVYVNE RÚK	6,73
1.30	EDALĚŇ	69,31
1.31	VÁRNA	50,76
1.32	UPRISŇOVÁŤA STOLOVÝHO RADU	13,98
1.33	ROZVÝVARE A PRÍVYVNE	9,79
1.34	UPRISŇOVÁŤA	2,39
1.35	SÁŤA ŽENY S WC SPRCHOVÝM VÁŤOM	9,92
1.36	SÁŤA MUŽ S WC SPRCHOVÝM VÁŤOM	11,71
1.37	SKLAD PRÁŤA	6,65
1.38	WAPRÁVA S ODPADOM	3,15
1.39	RO DOPAD	4,29
1.40	CHODBA	36,04
1.41	SKLAD SKLAD	7,65
1.42	WAPRÁVA VÝŤA	1,08
1.43	STROJOVÝ VÝŤA	0,68
1.44	KANCELÁRIA	7,40
1.45	CHODBA	8,63
1.46	WAPRÁVA KUCHINKOVÝ RADU	5,46
1.47	SCHODISKO	1,08
1.48	RAMPÁ	18,60
1.49	SCHODISKO	1,45
1.50	SKLAD SKLAD PRÁŤA	3,57
1.51	BATRE	2,32
1.52	CHODBA	14,20
1.53	SÁŤA MUŽ	9,92
1.54	SÁŤA ŽENY	6,52
1.55	PREDSEŇ WC ŽENY	3,55
1.56	PREDSEŇ WC MUŽI	2,69
1.57	SCHODISKO	6,54
1.58	KUCHINKA	8,74
1.59	ZVIERE	11,00
1.60	VONKAŠNÁ PLOCHA PRED VÝŤOM	9,23

LEGENDA 1NP

ČÍSLO MEST.	ÚČEL Miestnosti	PLOCHA (m²)
1.01	ZOBERE	22,25
1.02	VENČKA	16,33
1.03	CHODBA	35,30
1.04	ZBA-1/2	19,75
1.05	ZBA-1/2	19,56
1.06	ZBA-1/2	17,82
1.07	ZBA-1/2	17,50
1.08	ZBA-1/2	19,48
1.09	PREDSEŇ	30,41
1.10	ZBA-1/2	17,50
1.11	ZBA-1/1	11,69
1.12	ZBA-1/1	12,80
1.13	KUPEŇNA	3,60
1.14	WC	1,77
1.15	PREDSEŇ	9,95
1.16	ZBA-1/2	18,82
1.17	ZBA-1/1	15,46
1.18	ZBA-1/1	12,81
1.19	KUPEŇNA	3,60
1.20	WC	1,77
1.21	ZBA-1/2	18,53
1.22	KUCHINKA	14,74
1.23	PREDSEŇ WC ŽENY	2,13
1.24	SPRCHOVÝ WC ŽENY	1,79
1.25	UPRISŇOVÁŤA	1,67
1.26	KANCELÁRIA	39,37
1.27	CHODBA	58,80
1.28	SCHODISKO	15,53
1.29	PRÍVYVNE RÚK	6,73
1.30	EDALĚŇ	69,31
1.31	VÁRNA	50,76
1.32	UPRISŇOVÁŤA STOLOVÝHO RADU	13,98
1.33	ROZVÝVARE A PRÍVYVNE	9,79
1.34	UPRISŇOVÁŤA	2,39
1.35	SÁŤA ŽENY S WC SPRCHOVÝM VÁŤOM	9,92
1.36	SÁŤA MUŽ S WC SPRCHOVÝM VÁŤOM	11,71
1.37	SKLAD PRÁŤA	6,65
1.38	WAPRÁVA S ODPADOM	3,15
1.39	RO DOPAD	4,29
1.40	CHODBA	36,04
1.41	SKLAD SKLAD	7,65
1.42	WAPRÁVA VÝŤA	1,08
1.43	STROJOVÝ VÝŤA	0,68
1.44	KANCELÁRIA	7,40
1.45	CHODBA	8,63
1.46	WAPRÁVA KUCHINKOVÝ RADU	5,46
1.47	SCHODISKO	1,08
1.48	RAMPÁ	18,60
1.49	SCHODISKO	1,45
1.50	SKLAD SKLAD PRÁŤA	3,57
1.51	BATRE	2,32
1.52	CHODBA	14,20
1.53	SÁŤA MUŽ	9,92
1.54	SÁŤA ŽENY	6,52
1.55	PREDSEŇ WC ŽENY	3,55
1.56	PREDSEŇ WC MUŽI	2,69
1.57	SCHODISKO	6,54
1.58	KUCHINKA	8,74
1.59	ZVIERE	11,00
1.60	VONKAŠNÁ PLOCHA PRED VÝŤOM	9,23

LEGENDA 1NP

ČÍSLO MEST.	ÚČEL Miestnosti	PLOCHA (m²)
1.01	ZOBERE	22,25
1.02	VENČKA	16,33
1.03	CHODBA	35,30
1.04	ZBA-1/2	19,75
1.05	ZBA-1/2	19,56
1.06	ZBA-1/2	17,82
1.07	ZBA-1/2	17,50
1.08	ZBA-1/2	19,48
1.09	PREDSEŇ	30,41
1.10	ZBA-1/2	17,50
1.11	ZBA-1/1	11,69
1.12	ZBA-1/1	12,80
1.13	KUPEŇNA	3,60
1.14	WC	1,77
1.15	PREDSEŇ	9,95
1.16	ZBA-1/2	18,82
1.17	ZBA-1/1	15,46
1.18	ZBA-1/1	12,81
1.19	KUPEŇNA	3,60
1.20	WC	1,77
1.21	ZBA-1/2	18,53
1.22	KUCHINKA	14,74
1.23	PREDSEŇ WC ŽENY	2,13
1.24	SPRCHOVÝ WC ŽENY	1,79
1.25	UPRISŇOVÁŤA	1,67
1.26	KANCELÁRIA	39,37
1.27	CHODBA	58,80
1.28	SCHODISKO	15,53
1.29	PRÍVYVNE RÚK	6,73
1.30	EDALĚŇ	69,31
1.31	VÁRNA	50,76
1.32	UPRISŇOVÁŤA STOLOVÝHO RADU	13,98
1.33	ROZVÝVARE A PRÍVYVNE	9,79
1.34	UPRISŇOVÁŤA	2,39
1.35	SÁŤA ŽENY S WC SPRCHOVÝM VÁŤOM	9,92
1.36	SÁŤA MUŽ S WC SPRCHOVÝM VÁŤOM	11,71
1.37	SKLAD PRÁŤA	6,65
1.38	WAPRÁVA S ODPADOM	3,15
1.39	RO DOPAD	4,29
1.40	CHODBA	36,04
1.41	SKLAD SKLAD	7,65
1.42	WAPRÁVA VÝŤA	1,08
1.43	STROJOVÝ VÝŤA	0,68
1.44	KANCELÁRIA	7,40
1.45	CHODBA	8,63
1.46	WAPRÁVA KUCHINKOVÝ RADU	5,46
1.47	SCHODISKO	1,08
1.48	RAMPÁ	18,60
1.49	SCHODISKO	1,45
1.50	SKLAD SKLAD PRÁŤA	3,57
1.51	BATRE	2,32
1.52	CHODBA	14,20
1.53	SÁŤA MUŽ	9,92
1.54	SÁŤA ŽENY	6,52
1.55	PREDSEŇ WC ŽENY	3,55
1.56	PREDSEŇ WC MUŽI	2,69
1.57	SCHODISKO	6,54
1.58	KUCHINKA	8,74
1.59	ZVIERE	11,00
1.60	VONKAŠNÁ PLOCHA PRED VÝŤOM	9,23

LEGENDA 1NP

ČÍSLO MEST.	ÚČEL Miestnosti	PLOCHA (m²)
1.01	ZOBERE	22,25
1.02	VENČKA	16,33
1.03	CHODBA	35,30
1.04	ZBA-1/2	19,75
1.05	ZBA-1/2	19,56
1.06	ZBA-1/2	17,82
1.07	ZBA-1/2	17,50
1.08	ZBA-1/2	19,48
1.09	PREDSEŇ	30,41
1.10	ZBA-1/2	17,50
1.11	ZBA-1/1	11,69
1.12	ZBA-1/1	12,80
1.13	KUPEŇNA	3,60
1.14	WC	1,77
1.15	PREDSEŇ	9,95
1.16	ZBA-1/2	18,82
1.17	ZBA-1/1	15,46
1.18	ZBA-1/1	12,81
1.19	KUPEŇNA	3,60
1.20	WC	1,77
1.21	ZBA-1/2	18,53
1.22	KUCHINKA	14,74
1.23	PREDSEŇ WC ŽENY	2,13
1.24	SPRCHOVÝ WC ŽENY	1,79
1.25	UPRISŇOVÁŤA	1,67
1.26	KANCELÁRIA	39,37
1.27	CHODBA	58,80
1.28	SCHODISKO	15,53
1.29	PRÍVYVNE RÚK	6,73
1.30	EDALĚŇ	69,31
1.31	VÁRNA	50,76
1.32	UPRISŇOVÁŤA STOLOVÝHO RADU	13,98
1.33	ROZVÝVARE A PRÍVYVNE	9,79
1.34	UPRISŇOVÁŤA	2,39
1.35	SÁŤA ŽENY S WC SPRCHOVÝM VÁŤOM	9,92
1.36	SÁŤA MUŽ S WC SPRCHOVÝM VÁŤOM	11,71
1.37	SKLAD PRÁŤA	6,65
1.38	WAPRÁVA S ODPADOM	3,15
1.39	RO DOPAD	4,29
1.40	CHODBA	36,04
1.41	SKLAD SKLAD	7,65
1.42	WAPRÁVA VÝŤA	1,08
1.43	STROJOVÝ VÝŤA	0,68
1.44	KANCELÁRIA	7,40
1.45	CHODBA	8,63
1.46	WAPRÁVA KUCHINKOVÝ RADU	5,46
1.47	SCHODISKO	1,08
1.48	RAMPÁ	18,60
1.49	SCHODISKO	1,45
1.50	SKLAD SKLAD PRÁŤA	3,57
1.51	BATRE	2,32
1.52	CHODBA	14,20
1.53	SÁŤA MUŽ	9,92
1.54	SÁŤA ŽENY	6,52
1.55	PREDSEŇ WC ŽENY	3,55
1.56	PREDSEŇ WC MUŽI	2,69
1.57	SCHODISKO	6,54
1.58	KUCHINKA	8,74
1.59	ZVIERE	11,00
1.60	VONKAŠNÁ PLOCHA PRED VÝŤOM	9,23

LEGENDA 1NP

ČÍSLO MEST.	ÚČEL Miestnosti	PLOCHA (m²)
1.01	ZOBERE	22,25
1.02	VENČKA	16,33
1.03	CHODBA	35,30
1.04	ZBA-1/2	19,75
1.05	ZBA-1/2	19,56
1.06	ZBA-1/2	17,82
1.07	ZBA-1/2	17,50
1.08	ZBA-1/2	19,48
1.09	PREDSEŇ	30,41
1.10	ZBA-1/2	17,50
1.11	ZBA-1/1	11,69
1.12	ZBA-1/1	12,80
1.13	KUPEŇNA	3,60
1.14	WC	1,77
1.15	PREDSEŇ	9,95
1.16	ZBA-1/2	18,82
1.17	ZBA-1/1	15,46
1.18	ZBA-1/1	12,81
1.19	KUPEŇNA	3,60
1.20	WC	1,77
1.21	ZBA-1/2	18,53
1.22	KUCHINKA	14,74
1.23	PREDSEŇ WC ŽENY	2,13
1.24	SPRCHOVÝ WC ŽENY	1,79
1.25	UPRISŇOVÁŤA	1,67
1.26	KANCELÁRIA	39,37
1.27	CHODBA	58,80
1.28	SCHODISKO	15,53
1.29	PRÍVYVNE RÚK	6,73
1.30	EDALĚŇ	69,31
1.31	VÁRNA	50,76
1.32	UPRISŇOVÁŤA STOLOVÝHO RADU	13,98
1.33	ROZVÝVARE A PRÍVYVNE	9,79
1.34	UPRISŇOVÁŤA	2,39
1.35	SÁŤA ŽENY S WC SPRCHOVÝM VÁŤOM	9,92
1.36	SÁŤA MUŽ S WC SPRCHOVÝM VÁŤOM	11,71
1.37	SKLAD PRÁŤA	6,65
1.38	WAPRÁVA S ODPADOM	3,15
1.39	RO DOPAD	4,29
1.40	CHODBA	36,04
1.41	SKLAD SKLAD	7,65
1.42	WAPRÁVA VÝŤA	1,08
1.43	STROJOVÝ VÝŤA	0,68
1.44	KANCELÁRIA	7,40
1.45	CHODBA	8,63
1.46	WAPRÁVA KUCHINKOVÝ RADU	5,46
1.47	SCHODISKO	1,08
1.48	RAMPÁ	18,60
1.49	SCHODISKO	1,45
1.50	SKLAD SKLAD PRÁŤA	3,57
1.51	BATRE	2,32
1.52	CHODBA	14,20
1.53	SÁŤA MUŽ	9,92
1.54	SÁŤA ŽENY	6,52
1.55	PREDSEŇ WC ŽENY	3,55
1.56	PREDSEŇ WC MUŽI	2,69
1.57	SCHODISKO	6,54
1.58	KUCHINKA	8,74
1.59	ZVIERE	11,00
1.60	VONKAŠNÁ PLOCHA PRED VÝŤOM	9,23